

070-0400

12mm 直径锁柱

设计用途：

- 与 TriMark 出品需使用 12 毫米直径撞门的单转轮锁一同使用

材料：

- 经过热处理的 AISI 4140 钢

安装：

- 根据安装面的实际情况，拧紧扭矩调至最低为 35 英尺-磅

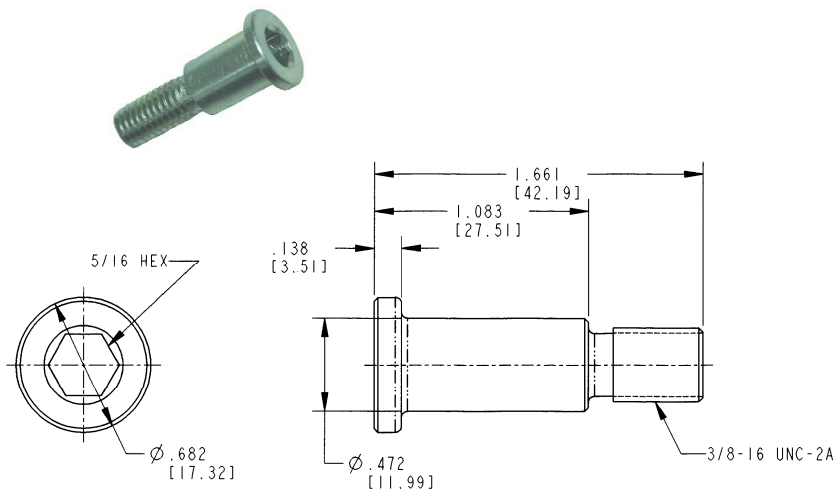
表面处理：

- 镀锌并经透明铬酸盐处理

门锁及撞门安装：

- 将撞门安装在门框上
- 小心地关上门并且检查撞门头和门锁部件之间是否有抵触
- 根据需要在撞门垫圈下加入或去掉薄垫片（外部垫片直径应大于外部撞针锁垫圈直径）
- 垂直调节撞门，使门在关闭时不会上下移动
- 检查确定主门位和次门位是否都能正常使用
- 相对处于主门位的邻接面而言，处于次门位时，门处于锁定但并没有“关闭”的状态
- 如果主门位和次门位都不明显，则应重新调整撞门
- 安装结束后，检查门是否对齐及门的密封压力

TriMark 撞门经过设计和测试，只有在与符合 206 标准的相应 TriMark 门锁一同使用时才会满足或超过 FMVSS 206 标准的安全性要求。



更多信息请访问
www.trimarkcorp.com

TriMark (Xuzhou) Automotive Components Co. Ltd.

Building A5 Jingwu Road
 Xuzhou Economic Development Zone
 Xuzhou, Jiangsu, PR China PC: 221004

特利马克（徐州）汽车零部件有限公司

中国江苏省徐州经济开发区

厂房A5 邮编：221004

www.trimarkcn.com



TriMark Corporation

500 Bailey Avenue
 P.O. Box 350
 New Hampton, Iowa
 United States

Tel: 641-394-3188

Fax: 641-394-2392

1-800-447-0343

www.trimarkcorp.com

